



Werfen
Salzburger Land

WERFEN

erleben

DIE 3 GROSSEN

s.06

DIE HÖHLE THE CAVE

EISRIESENWELT



s.08

DIE BURG THE FORTRESS

BURG HOHENWERFEN



s.10

DER WEG THE TRAIL

SOUND OF MUSIC TRAIL



s.12

GASTGEBER HOSTS

& KULINARIK

s.14

WANDERN HIKE

RADFAHREN & FREIZEIT

s.16

DER ORT THE VILLAGE

GESCHICHTE & HANDWERK

s.18

WINTER WINTER

ADVENT & BRAUCHTUM

s.20

UMGEBUNG SURROUNDINGS

& HOT SPOTS



WERFEN erleben



Werfen natürlich!

Die schroffe Gebirgslandschaft der Salzburger Kalkalpen und die sanften Formen der Kulturlandschaft rund um Werfen bilden den Lebensraum einer noch wundervollen alpinen Flora und Fauna. Wer die Augen offen hält, entdeckt hier an schmalen Bergpfaden seltene Gebirgsschönheiten wie den Almrausch, den Enzian oder sogar das Edelweiß. Und wer zudem noch geduldig warten kann, der trifft vielleicht auf so scheue Wildtiere wie die Gams, den Steinbock oder das Murmeltier.

.....
Werfen of course!

The rugged mountain landscape of the Salzburg Alps and the gentle forms of the cultural landscape around Werfen form the habitat of an even more wonderful alpine flora and fauna. If you keep your eyes open, you will discover rare mountain flowers such as the Almrausch, the gentian or even the edelweiss along narrow mountain paths. And if you can also wait patiently, you might encounter such shy wild animals as the chamois, capri-corn or marmot.

„Die Eisriesenwelt in Werfen gilt als die größte Eishöhle der Welt“

Eine Fläche von etwa 20.000 Quadratmetern ist ständig von Eis bedeckt, die Gesamtlänge des Höhlensystems beträgt 42 Kilometer. Die Führungen umfassen neben wissenschaftlichen und historischen Erklärungen ganz besonders die Demonstration der verschiedenen Eisformationen. Seit jeher wurde bei der Erschließung der Höhle für den Tourismus auf die Naturbelassenheit besonderer Wert gelegt. Die Beleuchtung erfolgt unter Verzicht auf elektrische Beleuchtung durch Hand-Karbidlampen, die an die Besucher ausgegeben werden. Die Eisriesenwelt ist eine dynamische Eishöhle. Durch einen Luftzug zwischen Außen- und Innentemperatur strömt im Winter, wenn die Luft im Berg wärmer ist als außerhalb, kalte Luft in den Berg ein und kühlt den unteren Teil der Höhle auf unter 0°C. Wenn nun im Frühjahr Schmelzwasser durch die Felsritzen einsickert und in den unterkühlten Bereich der Höhle kommt, gefriert es und bildet die großartigen Eisgebilde im Bergesinneren. Ein Besuch in der Eisriesenwelt ist ein Erlebnis für die ganze Familie!



„The giant ice caves in Werfen are held to be the most extensive in the world.“

An area of some 20,000 square kilometers is constantly covered in ice, while the cave system extends 42 kilometers into the mountain. Guided tours provide insights into the science and history of the caves, with a special focus on the various ice formations. Even from its very beginnings as a tourist attraction, there has been a constant focus on keeping the caves as natural as possible. Rather than electric lighting, visitors are issued with handheld carbide lamps. These are dynamic caves, constantly ventilated by a flow of air caused by the difference between outside and inside temperatures. In winter, when the inside air is warmer than outside, cold air flows into the mountain and cools the lower part of the cave down to below 0°C. In springtime, when water from the snowmelt filters down through fissures in the rock and reaches the coldest parts of the cave, it freezes and creates magnificent ice formations in the mountain's interior. A visit to the ice caves is a fantastic experience for the whole family!

EIS RIESEN WELT



Hinweis: Für den Besuch der Eisriesenwelt sind feste Schuhe und warme Kleidung notwendig, da die Temperatur auch im Sommer meist unter null Grad liegt! Am Höhleneingang werden an die Besucher Grubenlampen verteilt. Die Höhle ist von Mai bis Oktober geöffnet.



134
Höhenmeter

75 min
Führungsdauer

ca. **3** h
Gesamtdauer

0°C
Achtung Kälte



BURG HOHEN WERFEN

“

Mittelalter hautnah erleben! Die ehemalige erzbischöfliche Wehrburg aus dem 11. Jahrhundert lädt ein auf Zeitreise zu gehen. Ein unvergesslicher Höhepunkt sind die atemberaubenden Flugvorführungen des historischen Landesfalkenhofes mit vorwiegend heimischen Greifvögeln im spektakulären Freiflug!

„Die Pracht, die Macht, die Herrlichkeit“

Als mächtiges Bollwerk im Salzachtal gelegen, gilt Hohenwerfen als eine der großartigsten Höhenburgen der Alpen. In einer mehr als 900-jährigen Geschichte diente sie den verschiedensten Zwecken: als Festung des wahren Glaubens, als Kerker und Fürstensitz, als Gendarmerieschule und Filmkulisse. Fast jede der vielfältigen Widmungen und Entwicklungen hat in der Burganlage Spuren hinterlassen. Heute ist Hohenwerfen eine der prachtvollsten Erlebnisburgen des Landes.

Das hier eingerichtete erste österreichische Falknereimuseum, die Ausstellungen und nicht zuletzt die atemberaubenden Greifvogelvorführungen machen die Burg für Besucher besonders attraktiv. Burgführungen, Festwochenenden mit mittelalterlichen Treiben, „Mystische Nächte“, Theatervorführungen und dergleichen mehr ergänzen das umfangreiche Erlebnisangebot. Besonders reizvoll ist die romantische Burgkulisse auch für Hochzeiten und Ritteressen. Von Werfen aus ist die Erlebnisburg zu Fuß in ca. 15 Minuten, oder vom Parkplatz am Fuße der Burg mit einem Schrägaufzug aus erreichbar.

„The magnificence, the power, the splendor“

A mighty bastion dominating the Salzach River Valley, Hohenwerfen is one of the most magnificent mountain fortifications in the Alps. Over the course of a more than 900-year history, it served a multitude of purposes: as a fortress of the “true faith”, as a prison and the seat of princes, as a police school and a movie set. Virtually all of those uses and developments have left their traces somewhere in the castle. Today, Hohenwerfen is one of the province’s most imposing castles for visitors.

The first Austrian Museum of Falconry, the exhibitions and, last but not least, the breathtaking bird-of-prey shows make the castle especially attractive to tourists. Castle tours, festive weekends with all kinds of knightly goings-on, “Mystical Nights”, theatre productions and much more, all add to the marvelous opportunities. The romantic castle backdrop also lends itself wonderfully to weddings and medieval-style banquets. Setting out from Werfen, you can reach the castle on foot in about 15 minutes, or simply leave your car on the parking lot at the foot of the castle and ride up on the funicular.



„Wandern, knipsen, posten!“

Wer den Film "The Sound of Music" gesehen hat, kennt die Wiese auf der Julie Andrews als Maria von Trapp und die Kinder beim Picknick das bekannte Lied „DO-RE-MI“ lernen. Im Hintergrund die herrliche Festung Hohenwerfen und das mächtige Tennengebirge. Eine Szene, die von über einer Milliarde Menschen gesehen wurde. 50 Jahre nach seiner Verfilmung hat Werfen dem Filmklassiker sozusagen ein sportliches Denkmal gesetzt und einen „The Sound of Music Trail“ hinauf auf die berühmte Wiese gebaut. Er ist 1,4 km lang und in gut einer Stunde mit festem Schuhwerk leicht zu wandern. Gestartet wird mitten im Ort beim Tourismusverband. Themenstationen und Aussichtspunkte laden unterwegs zum Verweilen ein. Oben angekommen, belohnt einen ein überwältigender Panoramablick auf Burg, Fluss und Berge.

„Walk, snap, post!“

If you have seen the movie "The Sound of Music", you know the meadow on which Julie Andrews plays Maria von Trapp and the children at the picnic learn the well-known song "DO-RE-MI", in the background the magnificent Hohenwerfen Fortress and the high mountains. A scenery that was seen by over a billion people. 50 years after its filming, Werfen has set a sporting monument to the film and built a "The Sound of Music Trail" up to the famous meadow. It is 0,87 miles long and can be easily walked in just over an hour with sturdy shoes. The short hike starts in the middle of the village at the tourist office. Theme stations and beautiful viewpoints invite to stay on the way. On the top you will be rewarded with an overwhelming view, including castle, river and mountains.



THE SOUND OF MUSIC TRAIL



„The Sound of Music Trail“ ist eine Möglichkeit, in der Geschichte zu wandern und zugleich die Natur zu entdecken. Fotobegeisterte, die ihre Trail-Erlebnisse auf den Social Media Kanälen des Tourismusverbandes hochladen, werden mit einer Sound of Music-Medaille belohnt!





Frische Luft
und schöne
Träume

GASTGEBER HOSTS

Werfen hat die passende Unterkunft für einen Urlaub in den Bergen. Die Palette reicht von traditionell bis modern. Gasthäuser, Ferienwohnungen, Privatpensionen und Campingplatz sind hier familiär geführt und garantieren Erholung in guter Luft und schöne Träume in den Bergen.

Alle Unterkünfte können direkt bei den Gastgebern gebucht werden. Top-Sehenswürdigkeiten, Kulinarik, herzliche Gastgeber und die familiäre Atmosphäre garantieren einen entspannten wie abwechslungsreichen Aufenthalt.

Werfen has the right accommodation for a holiday in the mountains. The selection of accommodation includes everything from traditional to modern. Inns, holiday flats, private pensions and camping sites are managed in a family atmosphere and guarantee relaxation in good air and beautiful dreams in the mountains.

All accommodations can be booked directly by the hosts. Top sights, culinary delights, warm hosts and the family atmosphere guarantee a relaxed and varied stay.

KULINARIK CULINARY DELIGHTS



Essen
und Trinken
mit Ambiente

Werfen ist ein Ort zum Genießen und hat auch kulinarisch betrachtet für jeden Geschmack etwas zu bieten! Essen und Trinken, Salzburger Schmankerl und Köstlichkeiten - das ist Genuss in Werfen. Vom traditionellen Gasthaus über die Pizzeria, dem urigen Bierlokal bis zum Haubenlokal ist für jeden Gaumen das Richtige dabei.

Einkehren, verwöhnen lassen und genießen: duftender Kaiserschmarrn, frischer Apfelstrudel, zünftige Brettljause, Eierschwammerl mit Knödel, saftige Rinderrouladen – mmmh, lecker!

Werfen is a place to enjoy. That also goes for food and drink, with something certain to please everybody's taste buds! Wining and dining, Salzburg specialties and local delicacies – this is what enjoyment in Werfen is all about.

Step inside, let yourself be pampered, and enjoy: from fragrant Kaiserschmarrn or fresh apple strudel, to hearty snack platters, fresh-picked chanterelles with dumplings and juicy beef roulades ... mmmm, so delicious!





Urlaub
zwischen Berg
und Tal

WANDERN HIKE

Hier in Werfen, zwischen den drei Bergmassiven Tennengebirge, Hagengebirge und Hochkönig, kommt jeder an sein Ziel. Ob bei einer gemütlichen Spazierrunde im Tal, auf einer schönen Wanderung vorbei an saftigen Almwiesen mit grasenden Kühen, oder einer der vielen hochalpinen Wanderungen durch die umliegende intakte Bergwelt - faszinierende Einblicke in die Wunder der Natur und grandiose Ausblicke sind garantiert!

Here in Werfen, between three alpine massifs – the Tennengebirge, Hagengebirge and Hochkönig – everyone reaches their dream destination. Be that during a leisurely stroll through the valley, a beautiful walk through lush alpine meadows dotted with grazing cows, or one of the many high-peak hikes amid the intact mountain world which surrounds us – fascinating insights into the wonders of nature plus magnificent scenery guaranteed!

In Werfen finden Radfahrer perfekte Bedingungen für einen erholsamen Zwischenstopp. Wer am Tauernradweg und am Alpe Adria Radweg unterwegs ist, fährt praktisch mitten durch den Ort! Unternehmungslustige können die Erlebnisburg Hohenwerfen und die Eisriesenwelt entdecken und in einem der vielen fahrradfreundlichen Betriebe übernachten. Frische Energie liefern E-Tankstellen, aber auch eine Einkehr in die Gastronomiebetriebe im historischen Ortskern am Fuße der Burg lässt neue Kraft schöpfen.



Radfahren,
Natur,
Sehenswürdigkeiten

In Werfen, cyclists will find perfect conditions for a relaxing stopover. Who is on the road on the Tauern cycle path and the Alpe Adria cycle path will practically ride through the village! Visitors can discover the Fortress Hohenwerfen and the Eisriesenwelt Ice Cave and like to stay in one of the many bike-friendly establishments. Electric charging stations provide fresh energy. But also a stop at the restaurants in the historic village at the foot of the castle can be draw new strength.

TAUERN & ALPE ADRIA RADWEG BIKE



SPORT & FREIZEIT SPORT & LEISURE

Erholen,
erleben und
aktiv sein

Wer seinen Urlaub aktiv verbringen will wird in Werfen fündig. Geboten werden vielfältige Sportmöglichkeiten und abenteuerliche Freizeitaktivitäten. Jetbootfahrten, Canyoning, Paragleiten und Flying Fox über die Salzach sorgen für Nervenkitzel. Wer es gerne etwas ruhiger mag, spaziert ins wunderschöne Blühnbachtal. Badenixen und Wassersportarten kommen in den zahlreichen Hallen- und Freibädern nicht zu kurz und Angler haben an der Salzach beste Chancen auf ein Petri Heil. Wanderfreunde können rund um Werfen viele Kilometer an perfekt gepflegten und markierten Wanderwegen entdecken. Und all jene die hoch hinaus wollen, finden einige Klettergärten und eine Kletter- und Boulderhalle. Nicht weit entfernt gibt es auch Hochseilgärten.

For those who are looking for an active holiday, Werfen is the perfect place to be. A wide range of sports and adventurous leisure activities are offered. Jet boat rides, canyoning, paragliding and flying fox over the river provide thrills. If you like it more quiet, take a walk into the beautiful Blühnbachtal valley. Swimming fans and water rats will not be disappointed in the numerous indoor and outdoor pools and anglers have the best chances of a "Petri Heil" on the Salzach. Hiking enthusiasts can discover many kilometres of perfectly maintained and marked hiking trails around Werfen. And all those who want to reach for the sky will find several climbing gardens and a climbing and bouldering hall. Not far away there are also some high ropes courses.



Urlaubsort,
Heimat und
Filmkulisse

DER ORT THE VILLAGE

Klein aber fein, das ist Werfen. Die Marktgemeinde mit ihren 3.000 Einwohnern liegt am Fuße der Burg Hohenwerfen auf 547 m Seehöhe und ist umgeben vom Hochkönigmassiv, Hagengebirge und Tennengebirge. Der Ort, der um die Burg entstand, wurde um 1190 begründet und bereits 1242 als „marckt“ bezeichnet. Werfen hat somit eine reiche Geschichte und dank vieler denkmalgeschützter Gebäude ein besonderes Flair. So begrüßen auffallend schöne Bürgerhäuser die Besucher im historischen Ortskern. Werfen ist aber auch als Filmkulisse bekannt. 1964 diente es als Drehort für den Kultfilm „The Sound of Music“, 1968 für „Agenten sterben einsam“.

Small but nice, that's Werfen. The market town with its 3,000 inhabitants is located at the foot of Hohenwerfen Castle at 547 meters over the sea level and is surrounded by impressive mountains. The village was probably founded in 1190 and was already called "marckt" in 1242. Thus Werfen has a rich history and a special flair, partly because of its beautiful old house facades in the historic town centre. Werfen is also known as a film set. In 1964 it served as the location for the cult film "The Sound of Music", in 1968 for "Where Eagles Dare".

Traditionelle Handwerksbetriebe

Alte Handwerkskunst hautnah erleben: Das ist in Werfen in verschiedenen traditionellen Handwerksbetrieben noch heute möglich. Das inspiriert und bietet die Möglichkeit ein Stück echte Werfener Handwerkskunst mit nach Hause zu nehmen.

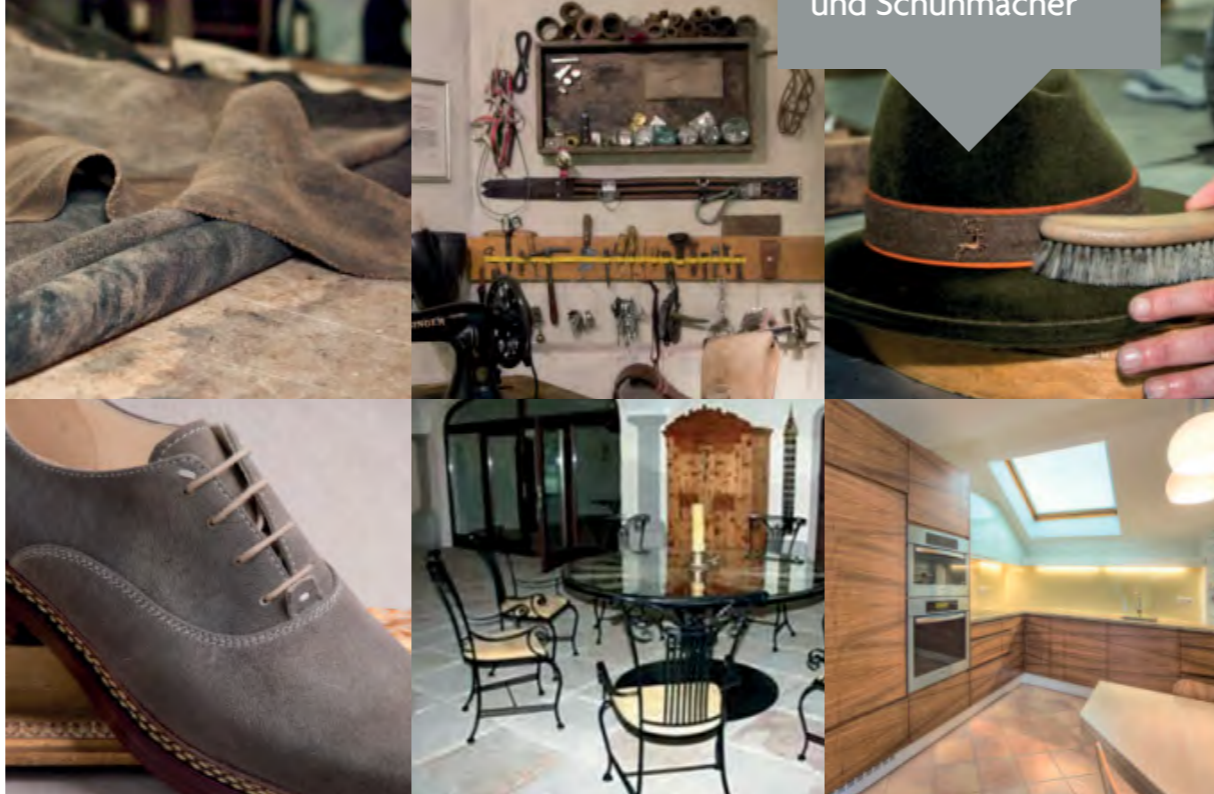
ALTES HANDWERK CRAFT

Traditional craft businesses

Experience traditional craftsmanship up close: at various deeply-rooted local businesses in Werfen. Allow yourself to be inspired, and perhaps even take a piece of genuine Werfen craftsmanship back home with you.



Kunstschlosser,
Tischler, Gerber, Hut-
und Schuhmacher



BEWEGTE GESCHICHTE HISTORY



Burgherren,
Dichter und
Münzschatz

Aus den vergangenen Jahrhunderten hat Werfen zahlreiche Zeugen großer Zeiten in die Gegenwart gerettet – von der Wehrburg (1077), dem Brennhof (1503), der Pfarrkirche (1658) bis zum ehemaligen Bezirks- und Pfliegergericht Werfen (1479) und den alten Bürgerhäusern im Ortszentrum. 1731 mussten auf Befehl des Erzbischofs im Zuge der Salzburger Protestantenvvertreibung auch 4.000 Bewohner aus Werfen, wegen ihrer religiösen Überzeugung, ihre Heimat verlassen. In den Napoleonischen Kriegen war der nördlich gelegene Pass Lueg einer der Brennpunkte der Kämpfe. 1969 wurde mitten im Ort ein legendärer Münzenschatz gefunden, etwa tausend um 1535 vergrabene Gold- und Silbermünzen der frühen Neuzeit. Es handelt sich dabei um den größten je in Salzburg gefundenen Münzenschatz. Ausgestellt ist er im Salzburg Museum.

From the past centuries Werfen has saved many historical buildings from the present - from the fortified castle (1077), the Brennhof (1503), the parish church (1658) to the former Werfen district and nursing court (1479) and the old town houses in the centre of the village. During the Salzburg Protestant Expulsion in 1731, 4,000 residents of the Werfen had to leave their homes because of their religious beliefs. During the Napoleonic Wars, the Pass Lueg in the north was one of the focal points of the fighting. In 1969, a legendary treasure of coins was found in the middle of the village, about a thousand gold and silver coins of the early modern age buried around 1535. This is the largest treasure of coins ever found in Salzburg. It is exhibited in the Salzburg Museum.



Schneesicher,
familiär und
übersichtlich

WINTERZEIT

Auch im Winter lädt Werfen zum Urlaub machen ein. Gepunktet wird mit familiär geführten, unkompliziert buchbaren Unterkünften und zentraler Lage zu den Top-Ski-gebieten des Salzburger Landes. Werfenweng, Ski Amadé, Obertauern und Kitzsteinhorn sind in kürzester Zeit erreichbar. Abseits der Pisten heißt es zwischen tiefwinterlichen Wäldern, weiß bedeckten Gipfeln und verschneiten Wiesen dahinzuwandern. Neben dem romantischen Adventmarkt auf der Burg, die direkt über Werfen thront, ist auch der beliebte Salzburger Christkindlmarkt schnell erreicht.

WINTERTIME

Even in winter time Werfen invites to take a holiday. Plus points are family-run, uncomplicatedly bookable accommodations and centrally located to the top ski areas of the Salzburger Land. Werfenweng, Ski Amadé, Obertauern and Kitzsteinhorn are easy to reach. Away from the pistes, you can hike between deep winter woods, white-covered peaks and snow-covered meadows. The romantic Advent market at the castle, which is enthroned directly above Werfen, is as easy to reach as the popular Salzburg Christmas market.

BRAUCHTUM & ADVENT

Zum Advent begeistert Werfen mit authentischem Brauchtum, kulinarischen Schmankerln und besinnlichen Klängen. Der historische Markt ist weihnachtlich beleuchtet und die Erlebnisburg Hohenwerfen lädt zum romantischen Adventmarkt mit Kunsthandwerk und weihnachtlichem Musikprogramm ein. Traditionsgemäß besucht der Heilige Nikolaus am Vortag seines Namensfestes die Kinder in der örtlichen Pfarrkirche. Auch der Krampus treibt Anfang Dezember sein Unwesen im Ort.



TRADITIONS & X-MAS

During Advent season, Werfen enchants visitors with authentic folk customs, culinary treats and reflective music. The historic town is festively illuminated and decorated, while Hohenwerfen Castle invites you to a romantic Advent market with arts & crafts as well as a Christmas music program. True to tradition, Saint Nick will visit the children in the local parish church on the day before Saint Nicholas' Day. Also, Krampus will be up to his usual mischief in and around town at the beginning of December.



Brauchtum,
Tradition und
Köstlichkeiten



Die zum Weltkulturerbe gehörende Stadt Salzburg blickt auf eine lange Geschichte zurück, deren Spuren Sie überall sehen. Imposante Gebäude, unzählige Artefakte der „Ruhmestage“ und natürlich Kirchen – in Salzburg gibt es praktisch an jeder Ecke etwas Neues zu entdecken. Zu den auffälligsten Sehenswürdigkeiten zählen der Salzburger Dom, die Burg Hohensalzburg, die Alte Residenz, die Getreidegasse mit Mozarts Geburtshaus und das Festspielviertel mit dem Konzertsaal des Grossen Festspielhauses, dem Haus für Mozart und der Felsenreitschule. Die insgesamt 20 Museen der Stadt Salzburg sind außergewöhnlich vielfältig und führen Sie in die Welten von Kunst, Natur und Technologie ein.

World Heritage-listed Salzburg City looks back on a long history, traces of which you see everywhere you go. Imposing buildings, countless artefacts of the “glory days” and, of course, churches – in Salzburg, there is something new to discover around practically every corner. The most striking sightseeing attractions include Salzburg Cathedral, Hohensalzburg Fortress, the Alte Residenz, the Getreidegasse with Mozart’s birthplace, and the Festival District with the Grosses Festspielhaus concert hall, the Haus für Mozart and the Felsenreitschule. Salzburg City’s 20 museums in total are exceptionally diverse, introducing you to the worlds of art, nature and technology.

SALZBURG STADT CITY

“

Immer einen
Besuch wert
und nur einen
Katzensprung
entfernt.

HOT SPOTS IN SALZBURG

- Festung Hohensalzburg
- Mozarts Geburtshaus
- Schloss Mirabell
- Mirabellgarten
- Getreidegasse
- Schloss Hellbrunn
- Wasserspiele Hellbrunn
- Museum der Moderne
- Salzburg Museum
- Neue Residenz
- Zoo Salzburg
- DomQuartier Salzburg



GOLDA & SILBI

UNSERE SCHÄTZCHEN

– OUR PRECIOUS

Hallo liebe Leute, wir sind Golda und Silbi, zwei ganz besondere Münzen aus Werfen.

Begleitet uns auf **Facebook** und **Instagram** bei unseren lustigen, kulinarisch wertvollen Abenteuern.

Hi folks! We are Golda and Silbi, two truly peculiar coins from Werfen.

Join us on our fun and culinary adventures on Facebook and Instagram.



Silbi ist ein richtiger Genießer und lässt sich gerne verwöhnen!

Silbi, being a true gourmet, enjoys to be pampered!



Golda mag es sportlich und liebt die Natur!

Golda is really athletic and adores the Nature!

“

Golda und Silbi,
unsere neuen
Maskottchen ...

LAGE & ANFAHRT

LOCATION & DIRECTIONS





TOURISMUSVERBAND WERFEN

Markt 24 | 5450 Werfen | Tel.: +43 (0) 6468 5388 | Fax: +43 (0) 6468 5388-1
info@werfen.at | www.werfen.at

 [instagram/facebook @TourismusverbandWerfen](#) 

Autor: Tourismusverband Werfen | **Konzeption & Gestaltung:** freihand.eu
Herausgeber und inhaltlich verantwortlich: Tourismusverband Werfen, Markt 24, 5450 Werfen
Fotos: Tourismusverband Werfen, Salzburg Land Tourismus, freihand.eu